



**Beratungsstelle für
seelische Gesundheit
Sozialpsychiatrischer Dienst
in Würzburg**





Sie, liebe Ratsuchende ...

- fühlen sich psychisch belastet?
- sorgen sich um Ihre seelische Gesundheit?
- sind schon länger psychisch erkrankt und suchen nach Unterstützung?
- wünschen sich eine Beratung im Umgang mit dieser Situation?
- machen sich Gedanken um die psychische Gesundheit Ihrer erwachsenen Angehörigen?
- brauchen eine Begleitung bis zum Beginn oder im Anschluss einer Therapie oder Rehabilitation?
- sind auf der Suche nach einer Begleitung vor oder nach einem Klinikaufenthalt?

... dann ist es gut,
sich Hilfe zu holen!



Unsere Beratungsangebote sind:

- persönlich, telefonisch oder online
- kostenfrei
- vertraulich
- auch langfristig möglich
- gegebenenfalls auch bei Ihnen zuhause
- auf Wunsch mit Partner:in oder Familie

Wir sind ein Team aus Sozialpädagog:innen, Psycholog:innen, Genesungsbegleiter:innen und Verwaltungsmitarbeitenden.

Bei Bedarf und mit Ihrer Zustimmung arbeiten wir mit anderen Fachstellen, Einrichtungen, Kliniken, Ärztin:innen und Therapeut:innen zusammen.



Unsere Gruppenangebote

Sie suchen den Austausch mit anderen betroffenen Menschen? Kommen Sie gerne vorbei.

- Frauengruppe
- Selbsthilfegruppe
- Angehörigengruppe

Sie möchten gerne gemeinsam mit anderen Menschen Ihre Freizeit sinnvoll verbringen? Wir bieten:

- regelmäßige offene Begegnungsgruppen
- Entspannungsgruppe
- kreatives Gestalten
- Computer- und Handyhilfen
- kreatives Schreiben
- und andere wechselnde Gruppenangebote

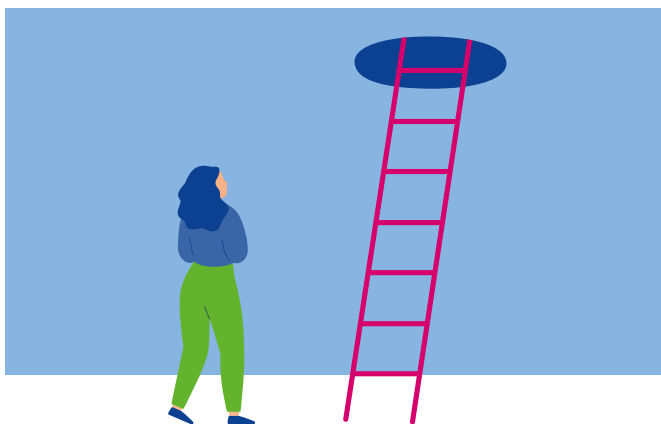
Infos zu unseren Gruppenangeboten finden Sie auf unserer Website!



Sie möchten uns unterstützen?

Durch Ihre ehrenamtliche Mitarbeit oder Ihre Spende können Sie sich persönlich einbringen und mithelfen:

www.erthal-sozialwerk.de/spenden



Akute Krisensituation?

Sie erhalten zu jeder Tages- und Nachtzeit und an jedem Tag der Woche Hilfe durch die Krisendienste in Bayern. Hier werden Sie vertraulich beraten und es gibt mobile Helfeteams, die zu Ihnen kommen können.

Auch wir arbeiten im Netzwerk der Krisendienste Bayern und bieten ambulante Krisentermine an.

The logo for Krisendienste Bayern is contained within a rectangular box. The background of the box is split diagonally from the bottom-left to the top-right. The upper-left portion is white, and the lower-right portion is a gradient of yellow and blue. In the white area, the text "KRISEN DIENSTE BAYERN" is written in white, bold, uppercase letters. In the yellow and blue area, the phone number "0800 / 655 3000" is written in large, bold, blue digits. Below the phone number, the tagline "Wir sind für Sie da." is written in a smaller, blue font.

**0800
/ 655
3000**
Wir sind für Sie da.

**KRISEN
DIENSTE
BAYERN**



Nehmen Sie Kontakt mit uns auf!

Sozialpsychiatrischer Dienst Würzburg

Juliuspromenade 3

97070 Würzburg

Tel. 0931 55445

spdi.wuerzburg@erthal-sozialwerk.de

Montag bis Freitag 08.30 - 13.00 Uhr

Mittwoch 14.00 - 18.00 Uhr

Freitag 13.00 - 14.00 Uhr



Weitere Informationen unter:

www.erthal-sozialwerk.de/spdi

