

Komm zu uns:

Sozialpsychiatrischer Dienst

Juliuspromenade 3
97070 Würzburg

Tel.: 0931 55445
spdi.wuerzburg@tatenwerk.social

Erfahre mehr auf unserer Webseite:
tatenwerk.social/esw



Wegbeschreibung: Der Sozialpsychiatrische Dienst befindet sich am Anfang der Juliuspromenade zwischen dem Hotel Residence und dem Bürgerhaus in der Pleich.

Straßenbahnhaltestellen: Ulmer Hof,
Congress Centrum

Parkhaus: Alter Kranen

**Die Räume sind leider nicht barrierefrei.
Bei Interesse vereinbare bitte ein Vorgespräch!**

Du möchtest deine Freizeit gerne sinnvoll mit anderen Menschen verbringen?



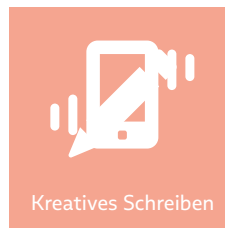
Regelmäßige offene
Begegnungsgruppen



Entspannungsgruppe



Kreatives Gestalten



Kreatives Schreiben



... und andere
wechselnde
Gruppenangebote



Sonntagsausflüge

**Die Gruppen werden durch Ehrenamtliche
und Genesungsbegleiter:innen angeboten.**

**Bitte frag bei themenorientierten Gruppen
nach, ob eine Anmeldung nötig ist.**

Erthal Sozialwerk

Sozialpsychiatrischer Dienst

Gruppenangebote



Sozialpsychiatrischer Dienst

Juliuspromenade 3
97070 Würzburg

Tel.: 0931 55445
spdi.wuerzburg@tatenwerk.social

Telefonzeiten:

Mo. - Fr.: 8.30 - 13.00 Uhr
Di. + Do.: 14.00 - 16.00 Uhr

Tel.: 0931 55445 • Telefonzeiten: Mo. bis Fr.: 08.00 - 13.00 Uhr, Di. + Do.: 14.00 - 16.00 Uhr • spdi.wuerzburg@tatenwerk.social