

Komm zu uns:

Sozialpsychiatrischer Dienst

Juliuspromenade 3
97070 Würzburg

Tel.: 0931 55445
spdi.wuerzburg@tatenwerk.social

Erfahre mehr auf unserer Webseite:
tatenwerk.social/esw



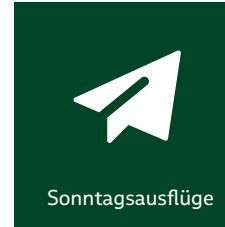
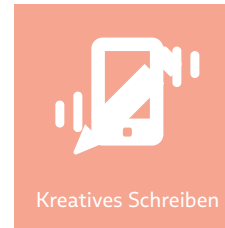
Wegbeschreibung: Der Sozialpsychiatrische Dienst befindet sich am Anfang der Juliuspromenade zwischen dem Hotel Residence und dem Bürgerhaus in der Pleich.

Straßenbahnhaltestellen: Ulmer Hof, Congress Centrum

Parkhaus: Alter Kranen

Die Räume sind leider nicht barrierefrei.

Du möchtest deine Freizeit gerne sinnvoll mit anderen Menschen verbringen?



Die Gruppen werden durch Ehrenamtliche und Genesungsbegleiter:innen angeboten.

Bitte frag bei themenorientierten Gruppen nach, ob eine Anmeldung nötig ist.

Erthal Sozialwerk

Sozialpsychiatrischer Dienst

Gruppenangebote



Sozialpsychiatrischer Dienst

Juliuspromenade 3
97070 Würzburg

Tel.: 0931 55445
spdi.wuerzburg@tatenwerk.social

Telefonzeiten:

Mo. - Fr.: 8.30 - 13.00 Uhr
Di. + Do.: 14.00 - 16.00 Uhr

