

Komm zu uns:

**Sozialpsychiatrischer Dienst**

Juliuspromenade 3  
97070 Würzburg

Tel.: 0931 55445  
spdi.wuerzburg@tatenwerk.social

Erfahre mehr auf unserer Webseite:  
[tatenwerk.social/esw](https://tatenwerk.social/esw)



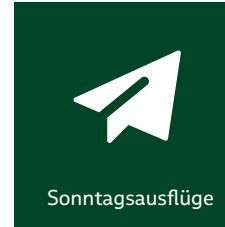
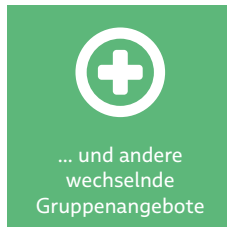
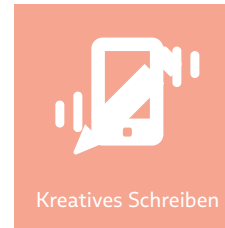
**Wegbeschreibung:** Der Sozialpsychiatrische Dienst befindet sich am Anfang der Juliuspromenade zwischen dem Hotel Residence und dem Bürgerhaus in der Pleich.

**Straßenbahnhaltestellen:** Ulmer Hof, Congress Centrum

**Parkhaus:** Alter Kranen

**Die Räume sind leider nicht barrierefrei.**

Du möchtest deine Freizeit gerne sinnvoll mit anderen Menschen verbringen?



**Die Gruppen werden durch Ehrenamtliche und Genesungsbegleiter:innen angeboten.**

**Bitte frag bei themenorientierten Gruppen nach, ob eine Anmeldung nötig ist.**

# Erthal Sozialwerk

Sozialpsychiatrischer Dienst

## Gruppenangebote



**Sozialpsychiatrischer Dienst**

Juliuspromenade 3  
97070 Würzburg

**Tel.:** 0931 55445  
spdi.wuerzburg@tatenwerk.social

**Telefonzeiten:**

Mo. - Fr.: 8.30 - 13.00 Uhr  
Di. + Do.: 14.00 - 16.00 Uhr

