

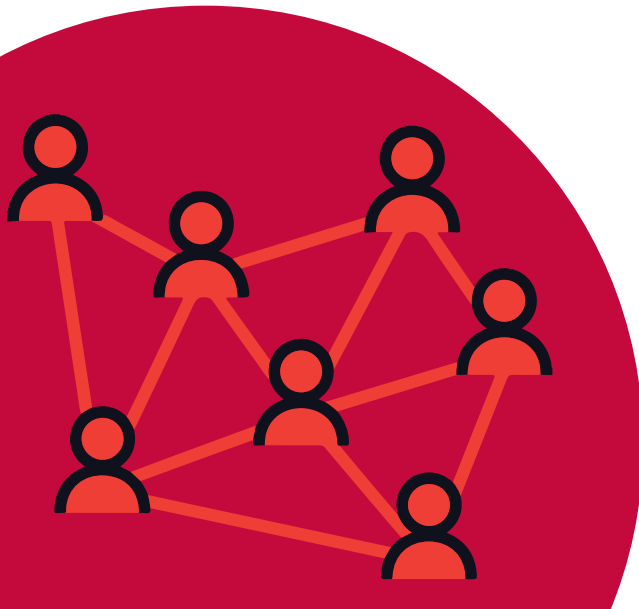
In aller Kürze: So funktioniert die Partnervermittlung bei Herzenssache

Online

- 1 Kontakthanfrage über die Website herzenssache.net
- 2 Weiterleitung an zuständige*n Vermittler*in
- 3 Kontaktaufnahme durch Vermittler

Offline

- 1 Terminvereinbarung
- 2 Aufnahmegespräch
- 3 Profilerstellung
- 4 Profileinsicht der potentiellen Partner*innen (datengeschützt)
- 5 Vermittlung bei gegenseitigem Interesse



Herzenssache.net
Kontakt- und Partnervermittlung für
Menschen mit Beeinträchtigung

Wer hilft mir weiter?

Vielleicht haben Sie Fragen oder wollen einfach gerne noch etwas mehr über die Herzenssache erfahren. Wir freuen uns über Ihr Interesse am Aufbau eines Netzwerks.

Mit Ihren Fragen und Anregungen entwickelt sich Herzenssache.net weiter.



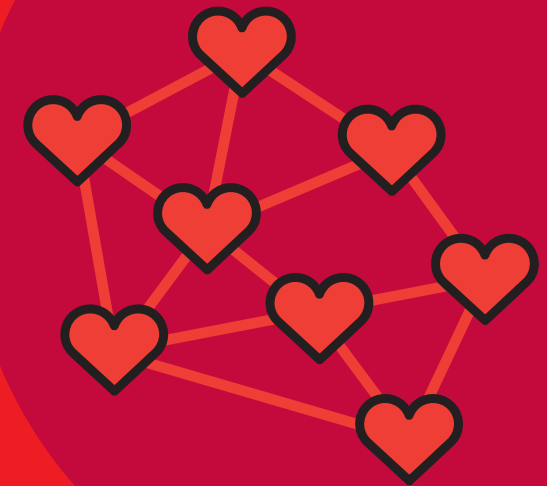
Kon-
takt

Kontakt

Herzenssache Würzburg
Berner Straße 8
97084 Würzburg
kontakt@herzenssache.net
Telefon 0931 61583-49

Herzenssache.net
Kontakt- und Partnervermittlung für
Menschen mit Beeinträchtigung

Herzenssache.net Informationen für Vermittler



METACOM Symbole © Annette Kitzinger

Werden Sie Herzessache-Vermittler

- wenn Sie denken, dass es in Ihrer Region zu wenig Angebote für Menschen mit Behinderung gibt, die eine/n PartnerIn suchen
- wenn Sie erleben, dass Menschen mit Behinderung bei dem Thema Freundschaft / Partnerschaft bereits mit grundlegenden Fragen alleine gelassen werden und Sie das ändern wollen
- wenn Sie sich mit anderen Einrichtungen vernetzen und eine eigene „Herzessache“ für Ihre Region aufbauen möchten

Was tun Vermittler?

Vermittler sind die **zentrale, regionale Anlaufstelle** für eine Kontakt- und Partnervermittlung bei herzessache.net!

Ihre wichtigsten Aufgaben sind:

- Erstkontakt für Interessierte
- Anlegen eines Kundenprofils (digital oder analog)
- Abwicklung der geschützten Vermittlung
- auf Wunsch: Begleitung beim Erstkontakt
- Pflege der Datenbank
- Planung von Kontaktangeboten (Veranstaltungen)
- Werbung und Öffentlichkeitsarbeit
- Beratung bei Problemen in der Partnersuche und in der Partnerschaft

Grundsätzlich kann jeder Vermittler **eigene Schwerpunkte** und ein eigenes Profil entwickeln. Die Aufgaben orientieren sich an Ihren **Möglichkeiten**.

Sprechen Sie mit uns, gerade auch, wenn Sie nicht sicher sind, ob das „zu schaffen“ ist.

Welche Voraussetzungen sind nötig?

Die **wichtigste Voraussetzung** ist, dass Sie und vor allem Ihr Träger oder Trägerverbund bereit sind, Herzessache längerfristig und ernsthaft zu betreiben.

Wir haben sehr gute Erfahrungen damit gemacht, dass Herzessache Würzburg ein **eigenes Team** ist. Grundsätzlich sollte sichergestellt sein, dass Kund*innen für Ihre Beratung zwischen einem Mann oder einer Frau auswählen können.

Besonders schätzen wir die Mitwirkung von Menschen mit Beeinträchtigung, die als **Peer-Berater** tätig sind. Sie erfahren nicht nur eine hohe Akzeptanz bei den Kunden, sie sind Experten aus Erfahrung.

Die Beratungs- und Vermittlungsarbeit erfordert:

- Personalressourcen
- EDV-Ausstattung und Netzanbindung
- einen geeigneten, barrierefreien Raum für die Durchführung der Beratungsgespräche

Wie sieht die Kooperation aus?

- Sie werden Teil der **Herzessache-Community** und zur örtlichen „Herzessache ...“, so wie wir die „Herzessache Würzburg“ sind.
- Sie bauen vor Ort einen **Kundenstamm** auf, der in die gemeinsame **Datenbank** eingepflegt wird. Damit ist auch eine überregionale Suche möglich. Ihre Kunden können diese Datenbank selbst nutzen, benötigen aber den persönlichen Kontakt zu Ihnen, um eine geschützte Vermittlung zu gewährleisten.
- herzessache.net arbeitet **nicht gewinnorientiert**.
- **Ziel** ist es, dass die Vermittler in einen gegenseitigen Austausch treten, und sich nach und nach ein **Netzwerk** aufbaut.

Welche Kosten entstehen?

- Die Einrichtung des Vermittlerzugangs kostet einmalig 150 Euro und ist an Herzessache Würzburg als Betreiber der Website herzessache.net zu richten.
- Um möglichst vergleichbare Standards zu haben, erachten wir es für sinnvoll, dass die Gebühren für die Nutzer/Kunden möglichst bei allen Vermittlern gleich sind.
- Jeder Kunde bezahlt einmalig an den regionalen Vermittler eine Aufnahmegebühr von 20 Euro sowie eine Jahresgebühr von 12 Euro (1 Euro/ Monat).

Alle weiteren Regelungen finden Sie in den AGB.

Was haben Sie davon?

- Sie unterstützen das Recht von Menschen mit Behinderung nach Kontakt und Partnerschaft (UN-BRK Art. 23).
- Sie steigern die Attraktivität Ihrer Einrichtung, weil Sie den Wunsch nach Kontakt und Partnerschaft für Menschen mit Behinderung ernstnehmen und unterstützen. Das erachten die meisten Menschen für wichtig.
- Sie erhalten ein digitales Logo von Herzessache mit ihrer Ortsbezeichnung.

In aller Kürze: So funktioniert die Partnervermittlung bei Herzenssache

Online

- 1 Kontakthanfrage über die Website herzenssache.net
- 2 Weiterleitung an zuständige*n Vermittler*in
- 3 Kontaktaufnahme durch Vermittler

Offline

- 1 Terminvereinbarung
- 2 Aufnahmegespräch
- 3 Profilerstellung
- 4 Profileinsicht der potentiellen Partner*innen (datengeschützt)
- 5 Vermittlung bei gegenseitigem Interesse

Wer hilft mir weiter?

Vielleicht haben Sie Fragen oder wollen einfach gerne noch etwas mehr über die Herzenssache erfahren. Wir freuen uns über Ihr Interesse am Aufbau eines Netzwerks.

Mit Ihren Fragen und Anregungen entwickelt sich Herzenssache.net weiter.



Kon-
takt

Kontakt

Herzenssache Würzburg, Berner Straße 8
97084 Würzburg
kontakt@herzenssache.net
Telefon 0931 61583-49

Herzenssache.net
Informationen für Vermittler